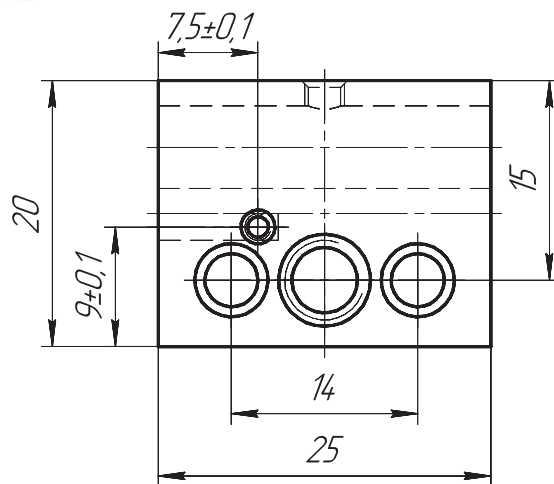


ВР/М.442352.035.002

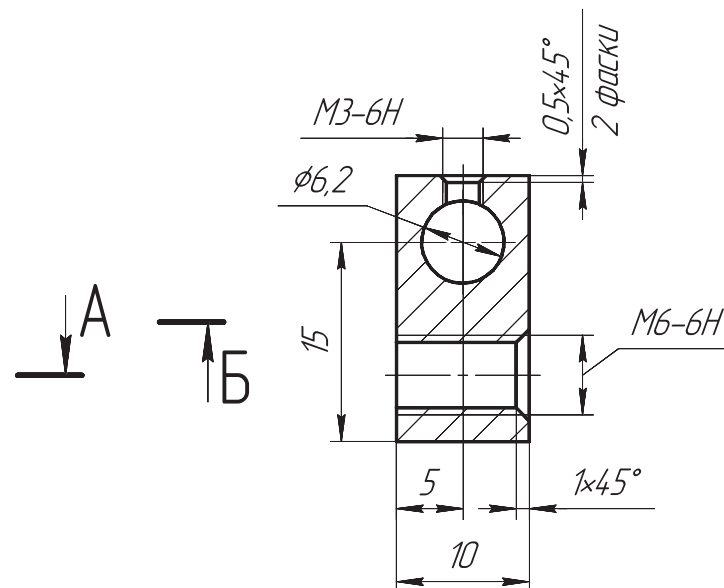
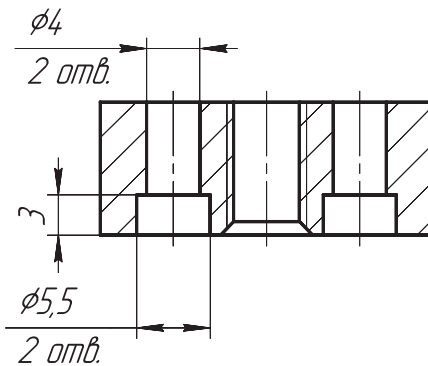
✓ Ra 3,2 (✓)

ОБ ИЗМЕНЕНИИ
НЕ СООБЩАЕТСЯ

Б-Б
А-А



А-А



1. Общие допуски ГОСТ 30893.2 - мк.
2. Острые кромки притупить 0,3-0,2 мм.

| | | | | | | | |
|---------------------|-----------|------------|-------|------|---|--------|---------|
| ВР/М.442352.035.002 | | | | | Нагревательный блок | | |
| Изм. | Лист | № докум. | Подп. | Дата | Лист | Масса | Масштаб |
| Разраб. | Железнов | 25.06.2005 | | | | 0,01 | 2,5:1 |
| Проб. | Вашарин | | | | Лист | Листов | 1 |
| Т.контр. | Соловьева | 13.06.11 | | | Д16 ГОСТ 4784-97 | | |
| Т.контр. | Алешин | 13.06.11 | | |  | | |
| Н.контр. | Кочерга | | | | | | |
| Утв. | Агафонов | | | | Формат А3 | | |